

定着体付き鉄筋継手を用いた
プレキャストRC床版（床版取替工）



株式会社橋梁保全研究所



橋梁保全研究所
TAKUMINO GROUP

プレキャストRC床版工法の特徴

- 1 既設橋梁の設置条件を踏襲した床版更新工事に対応
- 2 上下線分割や短期間で工事ができ、利用者の影響を低減
- 3 自治体が管理する小規模橋梁等への適合性が高く経済的
- 4 地元の建設会社・コンクリート製品製造工場に対応可能
- 5 産学の共同研究で開発、市管理橋で実証実験し、実用化

プレキャストRC床版の製作

製作フロー

鉄筋組立



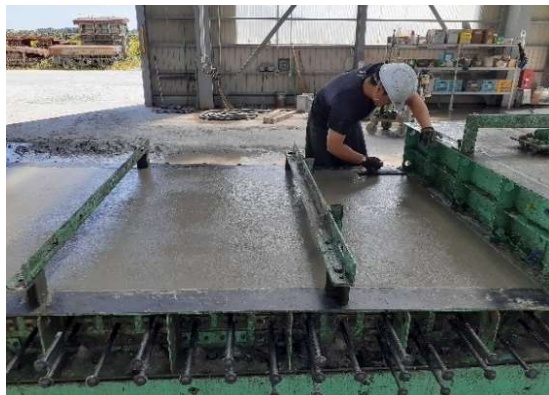
型枠組立



コンクリート打設



コンクリート仕上げ



養生



完成



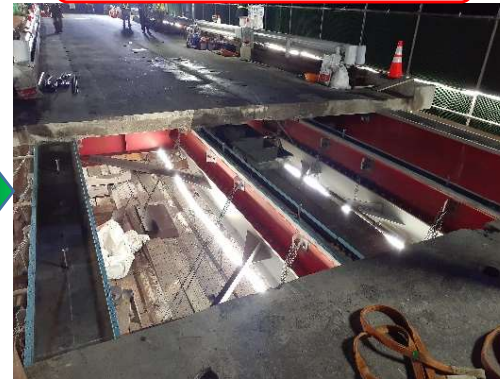
プレキャストRC床版の架設

施工フロー

既設床版撤去



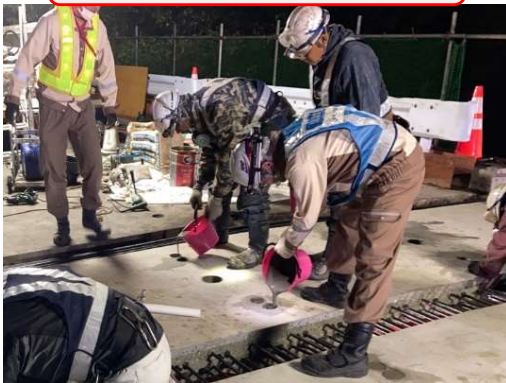
スタッドジベル・シール設置



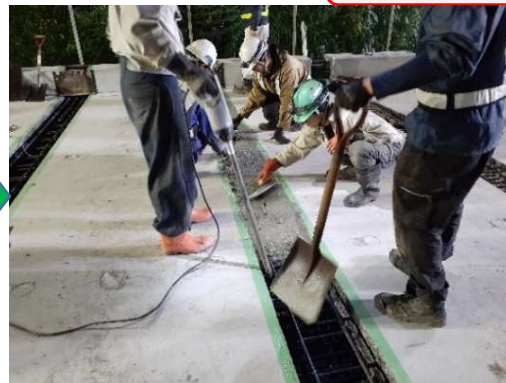
プレキャストRC床版架設



ジベル孔モルタル打設



間詰部コンクリート打設



プレキャストRC床版設置完了

